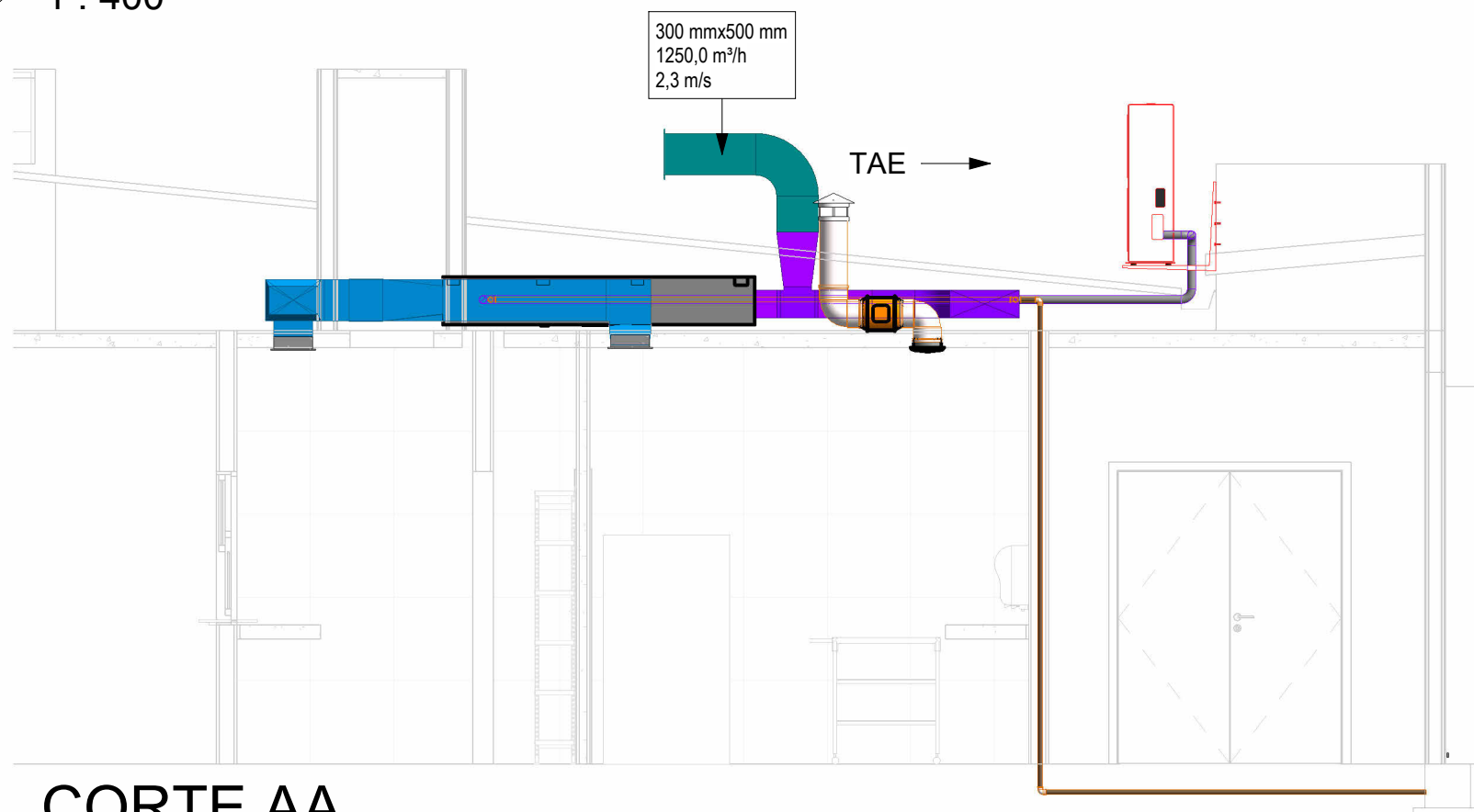
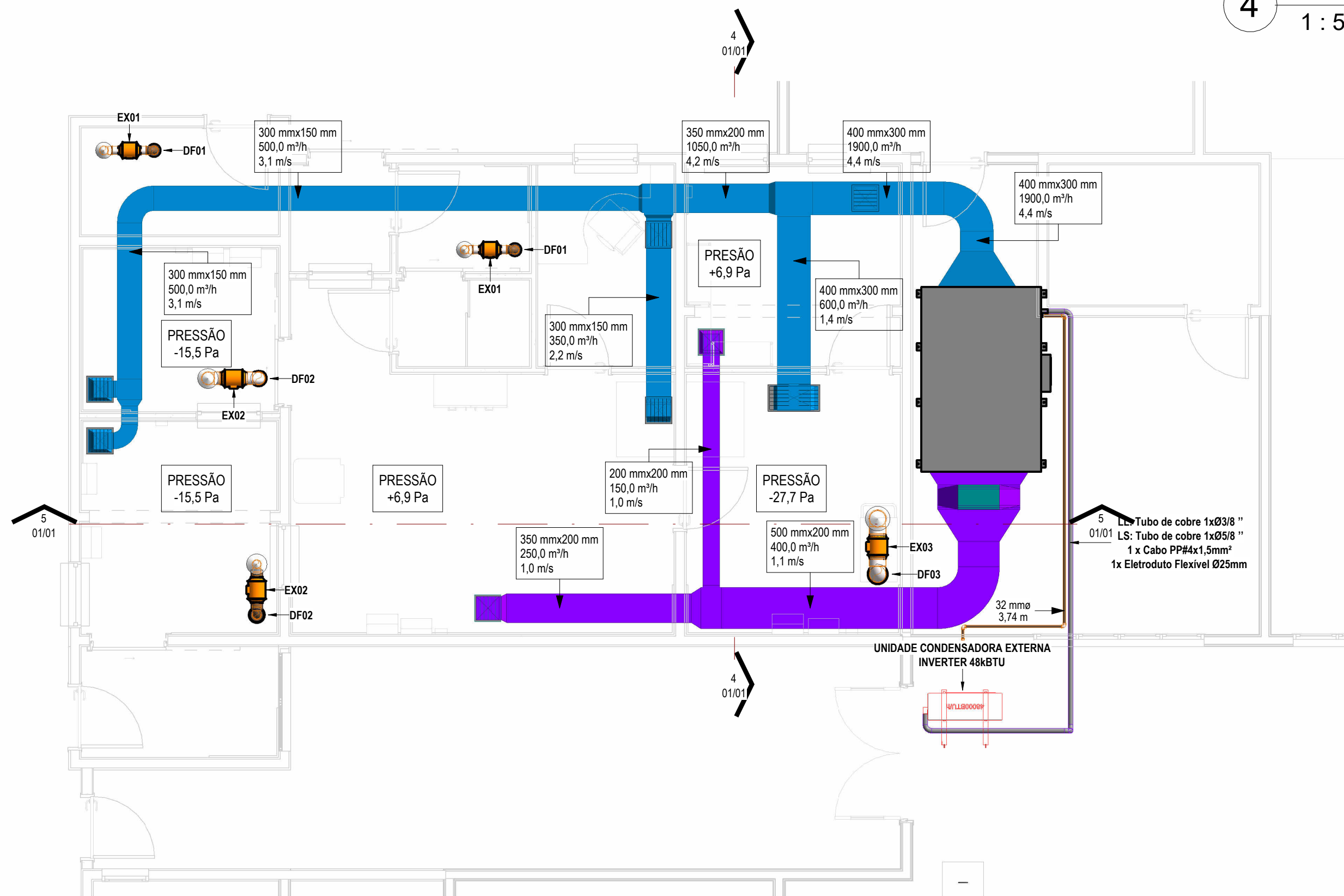


1 PLANTA BAIXA GERAL  
1 : 50

3 PLANTA DE LOCALIZAÇÃO  
1 : 400

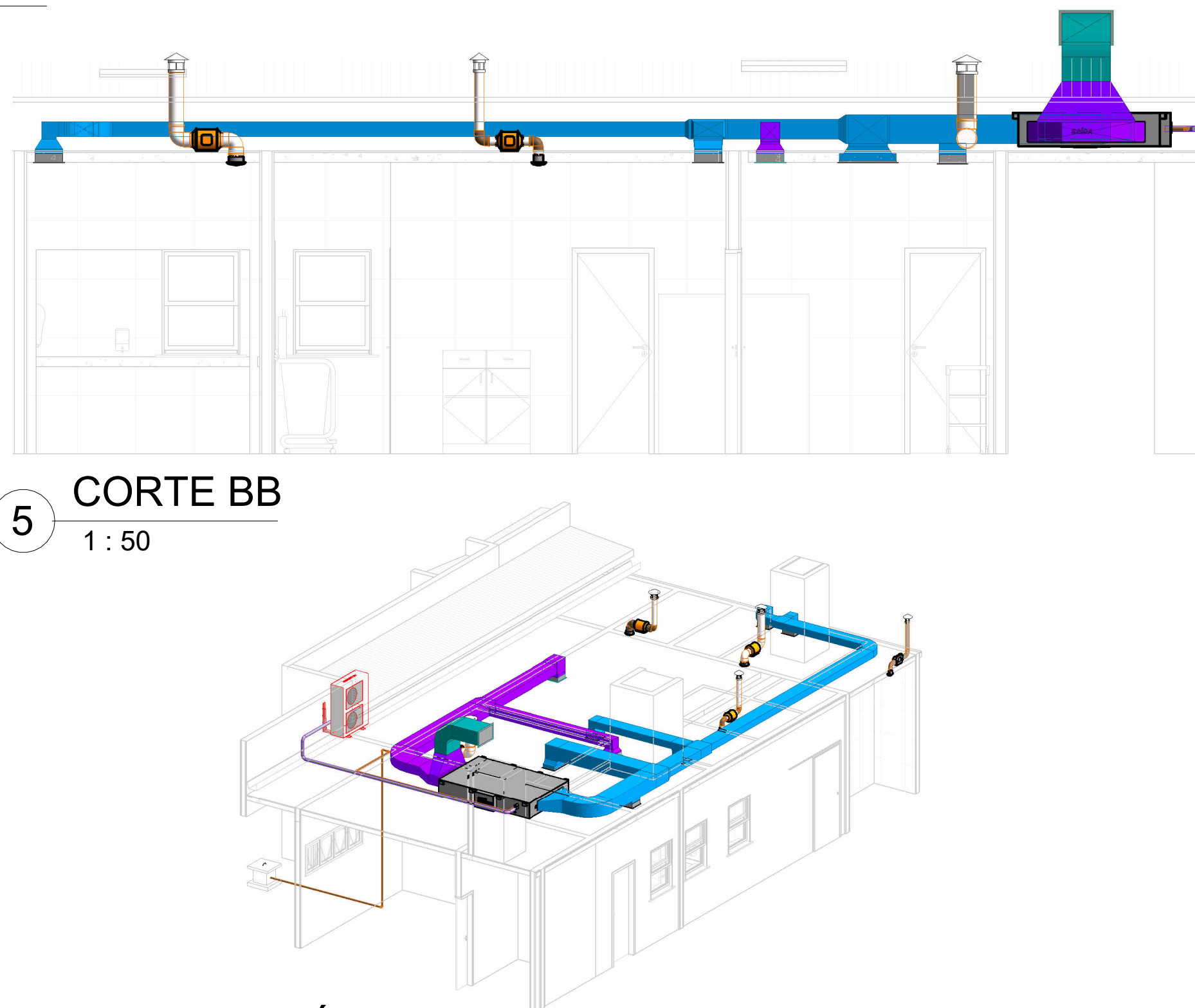


4 CORTE AA  
1 : 50

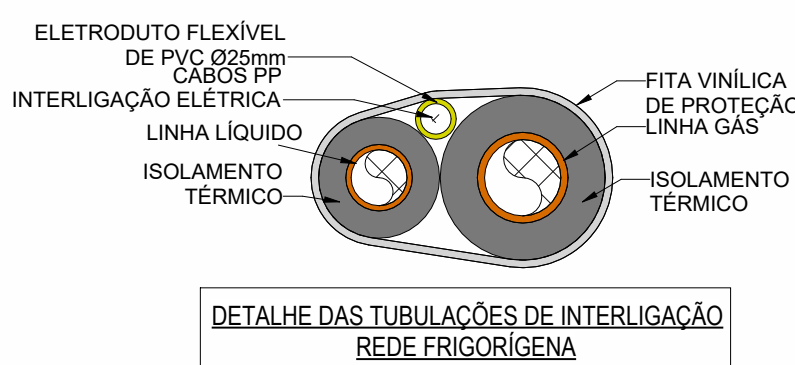


2 PLANTA BAIXA PLATIBANDA  
1 : 50

5 CORTE BB  
1 : 50



6 ISOMÉTRICO



#### NOTAS

- Todas as instalações devem obedecer as normas NBR 7256, 16401-1, 16401-2 e 16402-3.
- Todas as ligações elétricas das condensadoras devem obedecer as dimensões recomendadas por cada fabricante.
- Todas as condensadoras deverão ser fixadas em seus suporte sobre borrachas antivibração.
- Os equipamentos deverão ser instalados conforme as instruções de cada fabricante.
- Todas as marcas de equipamentos aqui listados são somente de referência, sendo possível a aquisição de qualquer marca que atenda as especificações da referência.
- Todas as linhas de dreno horizontal deverão de ter no mínimo 1% de declínio.
- Todas as medidas devem ser medidas in loco.
- A temperatura dos setores do CME devem ser de 20°C até 24°C, salvo a área de desinfecção que deve manter entre 18°C a 22°C.
- As vazões dos exaustores devem corresponder as vazões colocados em prancha.

#### LEGENDA

- CONDENSADORAS
- EVAPORADORAS
- LINHA FRIGORÍGENA
- DRENO
- DUTO INSUFLAÇÃO
- DUTO RETORNO
- DUTO AR EXTERNO

#### DRE - Tabela de Conexão de Tubo

MODELO	TAMANHO	QUANTIDADE
COTOVELO 90° PVC SOLDÁVEL	32 mm-32 mm	5
COTOVELO 90° PVC SOLDÁVEL	100 mm-100 mm	6
COTOVELO 90° PVC SOLDÁVEL	150 mm-150 mm	2
COTOVELO 90° PVC SOLDÁVEL	200 mm-200 mm	2

#### DRE - Quantitativo de Tubos PVC Marrom

MODELO	TAMANHO	COMPRIMENTO
Tubo PVC Marrom Soldável para Dreno	32 mm	13,87 m

#### DRE - CX - INFILTRAÇÃO

DET.	DESCRIÇÃO	QUANTIDADE
CX	CAIXA DE INFILTRAÇÃO	1

#### EXA - EQUIPAMENTOS

CÓD.	MODELO	QUANTIDADE
EX01	TURBO 100 OU SIMILAR	2
EX02	TURBO 150 OU SIMILAR	2
EX03	TURBO 200 OU SIMILAR	1

#### EXA - TERMINAL DE AR

CÓD.	MODELO	TAMANHO (mm)	QUANTIDADE
CH-CHI	Chaminé	100 mm	2
CH-CHI	Chaminé	150 mm	2
CH-CHI	Chaminé	200 mm	1
GR01	GRELHA DE SIMPLES DEFLEXÃO COM REGISTRO	325 x 325	7
GR02	GRELHA DE SIMPLES DEFLEXÃO COM REGISTRO	600 x 300	1

#### CLI - Equipamentos

CÓD.	MODELO	QUANTIDADE
UTA48	SPLIT HOSPITALAR 4 TR COM FILTRO G4 + F9	1
CD48	UNIDADE CONDENSADORA EXTERNA INVERTER 48kBTU	1

#### CLI - Quantitativo Cabos Elétricos PP (m)

Cabo PP#4x2,5mm <sup>2</sup>
8,67

#### CLI - Quantitativo Tubulações Cobre + Isolamento

Ø1/4"	Ø3/8"	Ø1/2"	Ø5/8"	Ø3/4"	Ø7/8"	Ø1"
0,00	8,67	0,00	0,00	0,00	8,67	0,00

#### EXA - TABELA DE PESOS DOS DUTOS

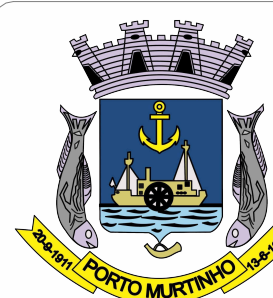
TIPO	LARGURA	ALTURA	DIMENSÃO	COMPRIMENTO	PESO (KG)
DUTO CHAPA GALVANIZADA	200 mm	150 mm	26	0,36	1
DUTO CHAPA GALVANIZADA	200 mm	200 mm	26	2,83	10
DUTO CHAPA GALVANIZADA	283 mm	283 mm	26	0,38	2
DUTO CHAPA GALVANIZADA	283 mm	585 mm	24	0,07	1
DUTO CHAPA GALVANIZADA	300 mm	150 mm	26	9,69	39
DUTO CHAPA GALVANIZADA	350 mm	200 mm	24	3,37	21
DUTO CHAPA GALVANIZADA	400 mm	300 mm	24	3,87	31
DUTO CHAPA GALVANIZADA	500 mm	200 mm	24	2,93	23
DUTO CHAPA GALVANIZADA	500 mm	300 mm	24	0,92	8
DUTO CHAPA GALVANIZADA	1000 mm	200 mm	22	0,05	1
				24,48	136

#### TABELA DE REVISÃO

NÚM.	DATA	DESCRIÇÃO	REVISÃO	ALTERAÇÃO

APROVAÇÃO

PREFEITURA MUNICIPAL DE PORTO MURTINHO  
SETOR DE APROVAÇÃO DE PROJETOS  
PROJETO APROVADO  
ANALISTA



#### PREFEITURA MUNICIPAL DE PORTO MURTINHO

OBRA  
REFORMA DO CME DO HOSPITAL MUNICIPAL OSCAR RAMIRES

LOCAL  
R. JOAQUIM MURTINHO COM RUA 13 DE JUNHO, 436 - CENTRO - PORTO MURTINHO-MS

COORDENADAS  
21°42'6.46"S  
57°53'5.02"O

DATA  
DEZEMBRO/2025

ÁREA CONSTRUÍDA  
66,76 m²

ÁREA DO TERRENO  
6.000,00 m²

RESPONSÁVEL TÉCNICO DO PROJETO  
DEMÉTRIO KUFNER JUNIOR

PREFEITO  
NELSON CINTRA RIBEIRO

QR CODE



CREA nº 68.517/MS

CNPJ 03.107.539/0001-32

CONTEÚDO  
PLANTA BAIXA GERAL, LEGENDA E TABELAS

ESCALA  
Como indicado

FOLHA  
DESENHISTA  
DEMÉTRIO

01/01

CLIMATIZAÇÃO